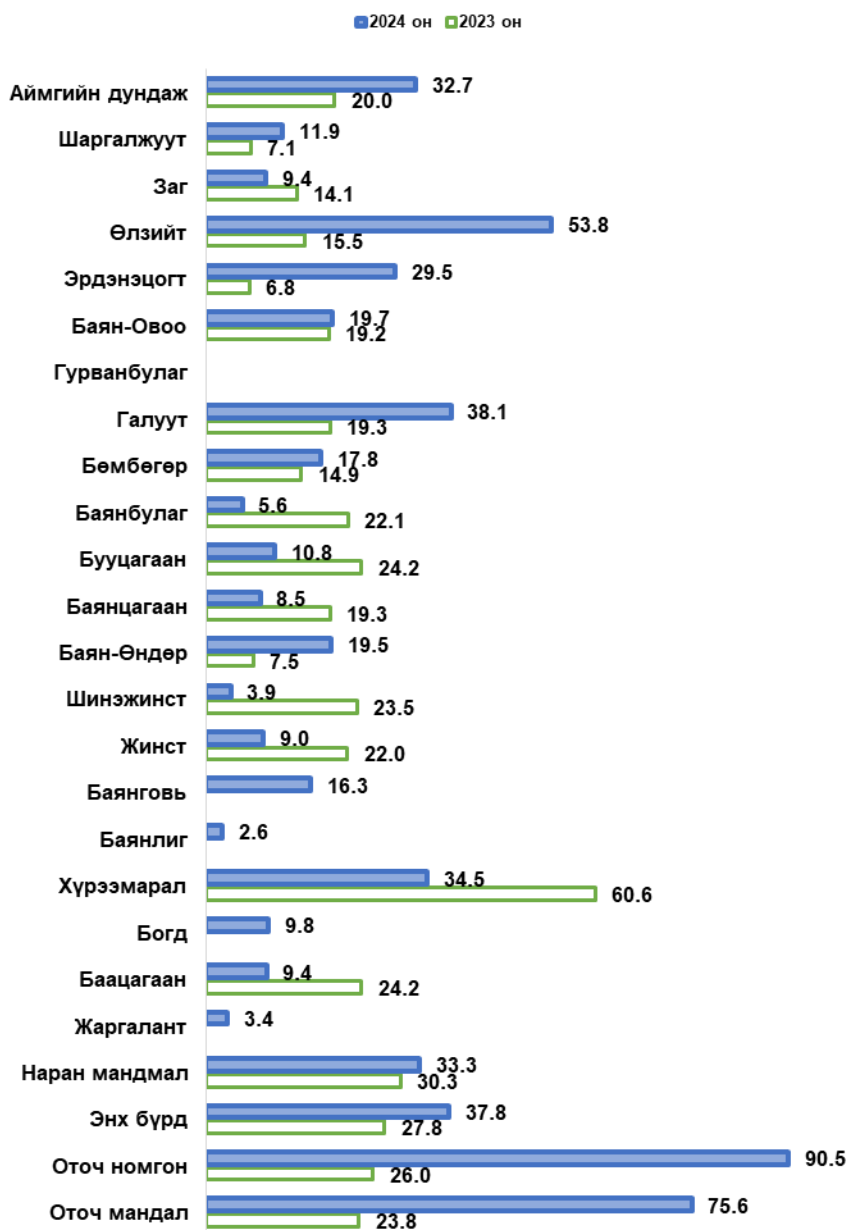


Халдварт өвчин 10 000 хүн амд



ДҮГНЭЛТ

Эх хүүхдийн эрүүл мэнд

Аймгийн хэмжээнд 2024 оны эхний 3 сарын байдлаар нийт 346 эх төрж, өнгөрсөн оны мөн үеэс 70 төрөлтөөр буурсан байна. Нийт төрсөн эхийн 95.4 хувь нь аймгийн Нэгдсэн эмнэлэгт, 4.6 хувь нь сумын эмнэлэгт төрсөн. Нийт төрөлтөөс 1 эх гэртээ төрж, гэрийн төрөлтийн эзлэх хувь 0.28 байгаа нь өнгөрсөн мөн үеэс /2023 онд 0.24 хувь/ нэмэгдсэн байна.

Нийт амьд төрсөн 349 хүүхдийн 6 нь ихэрлэж, 100 хувь 1 цагийн дотор хөхөө амлан, 23 буюу 6.6 хувь нь дутуу төрсөн байна.

Амьд төрсөн 349 хүүхдийн 17 буюу 4.8 хувь нь 2500 граммаас доош жинтэй төрж /2023 онд 4.5/, амьгүй төрөлт 3 бүртгэгдэж, амьгүй төрөлтийн түвшин 8.5 байгаа нь өнгөрсөн оны мөн үеэс /2023 онд 4.7/ нэмэгдсэн үзүүлэлттэй байна.

Нийт амьд төрсөн хүүхдийн 0.85 хувь буюу 3 хүүхэд төрөлхийн гаж хөгжилтэй төрсөн нь өнгөрсөн оны мөн үеэс /2023 онд 0.7 хувь/ нэмэгдсэн үзүүлэлттэй байна.

Эхний 3 сарын байдлаар эхийн ноцтой хүндрэл 1 бүртгэгдэж, эхийн амь нас аврагдсан, эхийн эндэгдэл бүртгэгдээгүй байна. Нийт төрсөн эхчүүдээс давхардсан тоогоор 309 жирэмсэн, төрөх, төрсний дараах үеийн хүндрэл бүртгэгдсэнээс 64.1 хувь нь жирэмсэн үеийн, 29.7 хувь нь төрөх үеийн, 6.1 хувь нь төрсний дараах хүндрэл байгааг урд оны мөн үетэй харьцуулахад нийт хүндрэлийн тохиолдлын тоо буурч, жирэмсэн, төрсний дараах хүндрэл нэмэгдэж, төрөх үеийн хүндрэл буурсан байна.

Аймгийн хэмжээнд эхний 3 сарын байдлаар 389 жирэмсэн шинээр хяналтад орж, нийт 748 жирэмсэн эх сум, өрхийн эмнэлгийн хяналтад байна. Шинээр хяналтад орсон жирэмсэн эхийн 354 буюу 91.0 хувь нь жирэмсний эрт үедээ буюу эхний 3 сартайд хяналтад хамрагдан, 99.2 хувь нь цусны шинжилгээнд хамрагдсанаас 4.4 хувь нь цус багадалттай байгаа нь өнгөрсөн оны мөн үеэс /2023 онд 1.7 хувь/ нэмэгдсэн үзүүлэлттэй байна.

Шинээр жирэмсний хяналтад орсон 389 эмэгтэйчүүдийн 368 буюу 94.6 хувь нь трихомианаз, заг хүйтэн илрүүлэх шинжилгээнд, 385 буюу 98.9 хувь нь тэмбүү, ХДХВ/ДОХ илрүүлэх шинжилгээнд хамрагдсанаас трихомианаз 16, тэмбүүгийн 5 эерэг тохиолдол оношлогдож эмчилгээнд хамруулсаныг 2023 оны мөн үетэй харьцуулахад өвчлөл буурсан үзүүлэлттэй байна.

Эхний 3 сарын байдлаар 1 хүртэлх насны 2 хүүхэд эндэж, нялхасын эндэгдлийн түвшин 1000 амьд төрөлтөд 5.7 болж өнгөрсөн оны мөн үетэй харьцуулахад /2023 онд 11.8 промилл/ буурсан байна. Перинаталь эндэгдлийн түвшин 1000 төрөлтөд 8.52 промилл байгаа нь өнгөрсөн оны мөн үеэс /2023 онд 7.0/ нэмэгдсэн байна.

Нэг хүртэлх насандаа эндсэн хүүхэд Нэгдсэн эмнэлэг, Баянговь сумд бүртгэгдэж, хүйсээр авч үзвэл 1 эрэгтэй, 1 эмэгтэй хүүхэд, 29-ээс дээш хоногтойдоо эндсэн байна.

1-5 хүртэлх насны хүүхдийн эндэгдэл бүртгэгдээгүй байгаа нь өнгөрсөн оны мөн үетэй адил түвшинд байна.

Тухайн сард 0-5 насны хүүхдийн 70.1 хувийг өсөлтийн хэмжилтэд хамруулж, зөвлөгөө өгсөн байна. Тухайн 3 сард хэмжилтэд хамрагдсан 6184 хүүхдийн 0.4 хувь нь өсөлтийн хоцрогдолтой, 0.29 хувь нь туранхай, 0.37 хувь нь тураалтай байгааг өнгөрсөн оны мөн үетэй харьцуулахад буурсан үзүүлэлттэй байна.

Аймгийн хэмжээнд товлотл дархлаажуулалтын хамралтын хувь 3 сарын байдлаар 98.0 хувьтай байна.

Нэгдсэн эмнэлгийн үр хөндөлтийн кабинет 45, Шинэ хүн эмнэлэгт 1, нийт 46 үр хөндөлтийн тохиолдол бүртгэгдэж, 20-с доош насны эмэгтэйчүүд 4 буюу 8.6 хувийг эзэлж, 4 буюу 8.6 хувь нь хожуу үр хөндүүлж, хүндрэл бүртгэгдээгүй байна.

Нас баралт

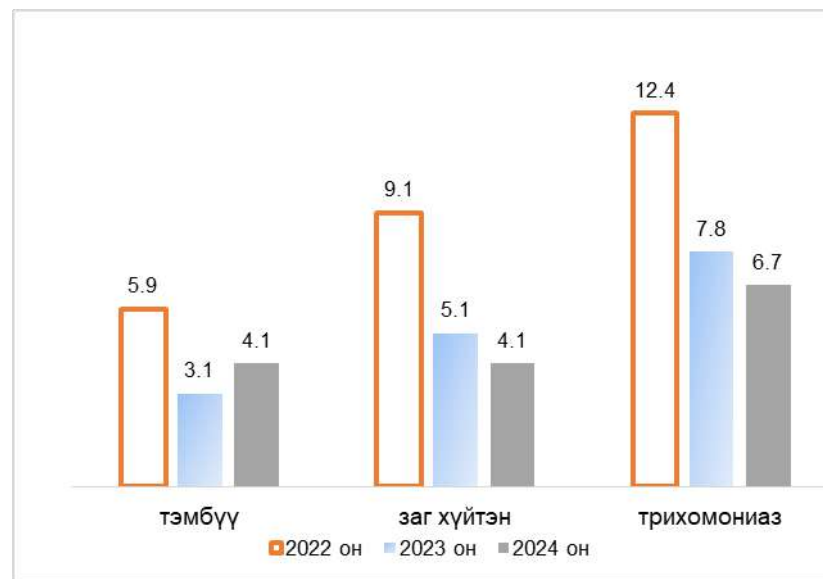
Аймгийн хэмжээнд эхний 3 сард нас баралтын 96 тохиолдол бүртгэгдсэн нь өнгөрсөн оноос 26 тохиолдлоор буурч, нийт нас баралтын 23.9 хувь нь эмнэлэгт нас барснаас 30.4 хувь нь хоног болоогүй нас барсан нь өнгөрсөн оны мөн үеэс (хоноггүй 2023 онд 25.9 хувь) нэмэгдсэн үзүүлэлттэй байна. Аймгийн Нэгдсэн эмнэлэгт 17 эмчлүүлэгч нас барж, 8 тохиолдол буюу 47.0 хувьд нь эмгэг судлалын шинжилгээ хийгдэж, оношийн зөрүүний хувь 25.0 байгаа нь өнгөрсөн оны мөн үеэс нэмэгдсэн үзүүлэлттэй байна.

Эхний 3 сард хорт хавдрын 22, осол гэмтлийн 12 нас баралт бүртгэгдсэнийг өнгөрсөн оны мөн үетэй харьцуулахад хорт хавдрын шалтгаант нас баралт нэмэгдсэн, осол гэмтлийн шалтгаант нас баралт буурсан үзүүлэлттэй байна.

Хүн амын нас баралтын шалтгаан

№	Нас баралтын шалтгаан	Тохиолдлын тоо	Нас баралтад эзлэх хувь	10 000 хүн амд ногдох түвшин
1	Зүрх судасны тогтолцооны өвчин	36	37.5	4.1
2	Хорт хавдар	22	22.9	2.5
3	Осол, гэмтэл	12	12.5	1.4
4	Хоол боловсруулах тогтолцооны өвчин	9	9.4	1.0
5	Амьсгалын тогтолцооны өвчин	9	9.4	1.0

Бэлгийн замаар дамжих халдварт өвчин /10 000 хүн амд/



**Амбулаторт бүртгэгдсэн хүн амын өвчлөл,
10 000 хүн амд**



Амбулатори стационарын үзүүлэлт

Аймгийн хэмжээнд 6530 үйлчлүүлэгч эмчлэгдэн 46637 ор хоног ашиглаж, дундаж ор хоног 7.1 байна.

Нийт 81551 үзлэг хийгдсэний 25.8 хувийг урьдчилан сэргийлэх үзлэг эзэлж, нийт үзлэгийн 48.1 хувийг Нэгдсэн эмнэлэг, 17.3 хувийг өрхийн ЭМТ, 32.6 хувийг сумын, 1.85 хувийг хувийн ортой эмнэлгийн үзлэг эзэлж байгаа бол сумын нийт үзлэгт их эмчийн үзлэг 46.7 хувь, багийн бага эмчийн үзлэг 37.0 хувь, эх баригчийн үзлэг 10.2 хувь, сумын бага эмчийн үзлэг 5.9 хувийг эзэлж байна.

Нийт 24324 халдварт бус өвчлөл бүртгэгдсэний 59.7 хувь нь шинэ өвчлөл байгаа бөгөөд 2023 оны мөн үетэй харьцуулахад бүртгэгдсэн өвчлөл нэмэгдэж, шинэ өвчлөлийн эзлэх хувь буурсан байна.

Эхний 3 сарын байдлаар осол гэмтлийн өвчлөлийн 249 тохиолдол бүртгэгдэж, 10 000 хүн амд 28.1 байгаа нь 2023 оны /34.4/ мөн үеэс буурсан байна. Бүртгэгдсэн осол гэмтлийн өвчлөлийн 163 буюу 64.9 хувийг эрэгтэйчүүд эзэлж, 15 хүртэлх насны 52 хүүхэд осол гэмтэлд өртөсний 48.0 хувийг 0-5 насны хүүхэд эзэлж, осол гэмтлийн шалтгаанаар авч үзэхэд 32.0 хувь нь ямар нэг байдлаар түлэгдэж эмнэлгийн тусламж авсныг өнгөрсөн онтой харьцуулахад буурсан байна. Нийт бүртгэгдсэн тохиолдлын 33.5 хувь нь согтууруулах ундаа хэрэглэсэн үедээ осол, гэмтэлд өртсөн нь өнгөрсөн оны мөн үеэс 7.1 хувиар нэмэгдсэн үзүүлэлттэй байна.

Нийт 3849 түргэн тусламжийн дуудлага бүртгэгдсэний 22.5 хувийг алсын, 3.5 хувийг осол гэмтлийн дуудлага эзэлж байгаа нь өнгөрсөн оны мөн үетэй харьцуулахад түргэн тусламжийн нийт дуудлагын тоо буурч, нийт дуудлаганд эзлэх алсын болон осол гэмтлийн дуудлагын хувь нэмэгдсэн байна.

Халдварт өвчин

Аймгийн хэмжээнд эхний 3 сард нийт 290 халдварт өвчин бүртгэгдэж 10.000 хүн амд 32.7 байгааг 2023 оны мөн үетэй (20.0) харьцуулахад нэмэгдсэн үзүүлэлттэй байна.

БЗДХ-ын тохиолдлын тоо буурж, нийт халдварт өвчний 45.1 хувийг эзэлж байна. Бүртгэгдсэн БЗДХ-ын 131 тохиолдлын 27.4 хувийг заг хүйтэн, 45.0 хувийг трихомониаз, 27.4 хувийг тэмбүүгийн өвчлөл тус тус эзэлж байна.

Халдварт бус өвчний эрт илрүүлэгийн үзлэг

Аймгийн хэмжээнд артерийн гипертензийн эрт илрүүлэгт үзлэгийн хамрагдалт 19.9 хувь /2023 онд 15.4/, чихрийн шижингийн эрт илрүүлэгийн үзлэг 21.0 хувь /2023 онд 21.4/ байгааг өнгөрсөн оны мөн үетэй харьцуулахад артерийн гипертензийн эрт илрүүлэгт үзлэгийн хамрагдалт нэмэгдсэн үзүүлэлттэй байна.

Артерийн гипертензийн эрт илрүүлэгийн үзлэгт нийт 8897 хүн хамрагдсанаас эрэгтэйчүүд 41.1 хувийг эзэлж, давтан үзлэгийн 221 хүнээс 27 буюу 12.2 хувь нь онош батлагдсан байна. Чихрийн шижингийн эрт илрүүлэгийн үзлэгт нийт 5408 хүн хамрагдсанаас эрэгтэйчүүд 41.4 хувийг эзэлж, давтан үзлэгт 52 хүн хамрагдсанаас 5 буюу 9.6 хувьд нь чихрийн шижин оношлогдсон байна.

Элэгний хорт хавдрын эрт илрүүлэгийн үзлэгт 1335 хүн хамрагдсаны 31.8 хувийг эрэгтэйчүүд эзэлж байна.

ДУГНЭЛТ БИЧСЭН Б.БЯМБАТОГТОХ

ҮНДСЭН ҮЗҮҮЛЭЛТ 2023-2024 ОНЫ ЭХНИЙ 3 САРААР

№	Үзүүлэлт	2023 он	2024 он	Өсөлт бууралт	Хандлага
1	Эхийн эндэгдлийн түвшин 100 000 амьд төрөлтөд	0	0	+280.1	Эерэг
2	Нялхасын эндэгдэл 1000 амьд төрөлтөд	11.8	5.7	6.1	Эерэг
3	5 хүртэлх насны хүүхдийн эндэгдэл 1000 амьд төрөлтөд	11.8	5.7	6.1	Эерэг
4	Нийт төрөлтөд төрөлхийн гаж хөгжлийн эзлэх хувь	0.7	0.85	-0.15	Сөрөг
5	Перинаталь эндэгдлийн түвшин	7.0	8.52	-1.52	Сөрөг
6	Амьгүй төрөлтийн түвшин	4.7	8.52	-3.82	Сөрөг
7	Гэрийн төрөлтийн хувь	0.24	0.28	-0.04	Сөрөг
8	Жирэмсний эрт үеийн хяналтын хувь	92.7	91.0	1.7	Сөрөг
9	Эмнэлгийн хоног болоогүй нас баралтын хувь	25.9	30.4	-4.5	Сөрөг
10	Задлан шинжилгээний хувь	82.3	47.0	+35.3	Сөрөг
11	Оношийн зөрүүний хувь	14.3	25.0	-10.7	Сөрөг
12	Давтан хагалгаа	0	0	-	Эерэг
13	Мэс заслын дараах хүндрэлийн хувь	0	0	-	Эерэг
14	Мэс заслын дараах нас баралтын хувь	0.26	0	+0.26	Эерэг
15	Урьдчилан сэргийлэх үзлэгийн хувь	20.2	25.8	-5.6	Эерэг
16	10 000 хүн амд ногдох халдварт өвчин	20.0	32.7	-12.7	Сөрөг
17	Осол гэмтлийн өвчлөл 10 000 хүн амд	34.4	28.1	+6.3	Эерэг
18	Артерийн гипертензийн эрт илрүүлэгийн үзлэгийн хувь	15.4	19.9	-4.5	Эерэг
19	Чихрийн шижингийн эрт илрүүлэгийн үзлэгийн хувь	21.4	21.0	+0.4	Сөрөг

Урьдчилан сэргийлэх тарилгын хамралт 3 сар

д/д	Эмнэлгийн нэр	БЦЖ-хамралтын хувь	В гепатитын вакцин	Халдварт саа хамралтын хувь	Халдварт саа /гарьдаг/	Пневмококкийн эсрэг вакцин	УГУ 3-т вакцин		А гепатит		Хамралтын хувь	
							9 сартай	2 настай	1			2 нас
									□□□	□□□		
1	Оточ мандал			100	100	100	100	100	100	100	100	
2	Оточ номгон			100	77.7	100	100	100	100	100	97	
3	Энхбүрд			100	100	100	100	100	100	100	100	
4	Наранмандмал			100	100	100	100	100	100	100	100	
5	Төрөх тасаг	99	99								99	
	Төвийн дүн	99	99	100	96	100	100	100	100	100	99	
1	Жаргалант			100	100	100	100	100	100	100	100	
2	Баацагаан	100	100	100	100	100	100	100	100	100	100	
3	Богд			100	100	100	100	100	100	100	100	
4	Хүрээмарал			100	100	100	100	100	100	100	100	
5	Баянлиг	100	100	100	100	100	100	100	100	100	100	
6	Баянговь	100	100	73.3	20	73.3	100	100	100	100	85.1	
7	Жинст			100	100	100	100	100	100	100	100.0	
8	Шинэжинст			100	100	94.4	83.3	100	100	100	97	
9	Баян-Өндөр			100	100	100	100	100	100	100	100	
10	Баянцагаан	100	100	100	100	100	100	100	100	100	100	
11	Бууцагаан			100	100	100	100	100	100	100	100	
12	Баянбулаг	100	100	100	100	100	100	100	100	100	100	
13	Бөмбөгөр			100	100	100	100	100	87.5	100	98	
14	Галуут			100	100	100	100	100	100	100	100	
15	Гурванбулаг			100	100	100	100	0	100	100	100	
16	Баян-Овоо			100	100	100	100	100	100	100	100	
17	Эрдэнэцогт			100	100	100	100	100	100	100	100	
18	Өлзийт			93.3	100	100	100	100	100	100	99	
19	Заг			100	100	100	100	100	100	100	100	
20	Шаргалжуут			100	100	100	100	0	100	0	100	
	Сумын дүн	100	100	98	93.9	97.0	98.4	100	98.6	100	98.0	
	Нийт дүн	99.5	99.5	99	95.0	98.3	99.2	100	99.1	100	98.0	

2024 оны 3 сарын үзлэгийн мэдээ

д/д	Эмнэлгийн нэр	Буга үзлэг	Үүнээс үс үзлэг	үс-ийн хувь	Өвчний учир	Диспансерийн ханалт	Гэрийн идэвхитэй	Гэрийн дуудлагаар
1	Н.Эмнэлэг	39224	6508	16.6	26985	3863	0	1868
2	Оточ мандал	6108	2341	38.3	852	1452	1411	52
3	Оточ номгон	4195	1856	44.2	853	458	986	42
4	Энхбүрд	1711	596	34.8	172	471	433	39
5	Наранмандмал	2138	1181	55.2	38	469	421	29
6	Баян энэрэлт	137			137			
7	Шинэ төв	108			108			
8	Мандал	133			133			
9	Нарбад	392			392			
10	Бургатай TS"S	74			74			
11	Шинэ хүн	249			249			
12	Ган зүү	292			292			
13	Их богд	124			124			
	Төвийн дүн	54885	12482	22.7	30409	6713	3251	2030
1	Жаргалант	1703	617	36.2	585	45	343	113
2	Баацагаан	1401	243	17.3	181	91	848	38
3	Богд	1881	541	28.8	415	353	507	65
4	Хүрээмарал	1390	627	45.1	359	57	295	52
5	Баянлиг	868	209	24.1	314	171	97	77
6	Баянговь	1106	144	13.0	389	257	202	114
7	Жинст	1482	725	48.9	121	293	237	106
8	Шинэжинст	1137	178	15.7	259	111	567	22
9	Баян-Өндөр	1060	336	31.7	258	43	375	48
10	Баянцагаан	2326	1099	47.2	233	196	775	23
11	Бууцагаан	1328	148	11.1	568	272	198	142
12	Баянбулаг	1280	498	38.9	391	99	193	99
13	Бөмбөгөр	1813	530	29.2	465	90	640	88
14	Галуут	1804	973	53.9	275	46	320	190
15	Гурванбулаг	613	121	19.7	170	73	72	177
16	Баян-Овоо	1414	237	16.8	142	34	946	55
17	Эрдэнэцогт	967	8	0.8	164	129	539	127
18	Өлзийт	1141	511	44.8	316	31	200	83
19	Заг	1056	364	34.5	283	256	52	101
20	Шаргалжуут	896	433	48.3	203	102	121	37
	Сумын дүн	26666	8542	32.0	6091	2749	7527	1757
	Нийт дүн	81551	21024	25.8	36500	9462	10778	3787

Халдварт өвчин эхний 3 сараар

№	Эмнэлгийн нэр	Өвчлөл бодит тоогоор		10.0 хүн амд	
		2023	2024	2023	2024
1	Оточ мандал	24	81	23.8	75.6
2	Оточ номгон	19	65	26.0	90.5
3	Энх бүрд	21	19	27.8	37.8
4	Наран мандмал	22	24	30.3	33.3
	Төвийн дүн	86	189	26.8	62.7
1	Жаргалант		1		3.4
2	Баацагаан	8	3	24.2	9.4
3	Богд	1	3		9.8
4	Хүрээмарал	11	6	60.6	34.5
5	Баянлиг	1	1		2.6
6	Баянговь	4	5		16.3
7	Жинст	5	2	22.0	9.0
8	Шинэжинст	6	1	23.5	3.9
9	Баян-Өндөр	2	5	7.5	19.5
10	Баянцагаан	7	3	19.3	8.5
11	Бууцагаан	9	4	24.2	10.8
12	Баянбулаг	4	1	22.1	5.6
13	Бөмбөгөр	5	6	14.9	17.8
14	Галуут	8	16	19.3	38.1
15	Гурванбулаг	2			
16	Баян-Овоо	5	5	19.2	19.7
17	Эрдэнэцогт	3	13	6.8	29.5
18	Өлзийт	6	21	15.5	53.8
19	Заг	3	2	14.1	9.4
20	Шаргалжуут	1	3	7.1	11.9
	Сумын дүн	91	101	15.4	17.0
	Бусад газар	1			
	Нийт дүн	178	290	20.0	32.7

Халдварт бус өвчний эрт илрүүлэгт үзлэгийн мэдээ

д/д	Эмнэлгийн нэр	Хамрагдах хүний тоо	Артерийн гипертензи				Хамрагдалтын хувь	Хамрагдах хүний тоо	Чихрийн шижин				Хамрагдалтын хувь
			Үзлэгт анх хамрагдсан	Үүнээс эрэгтэй	давтан үзлэг	Оношлогдсон артер-н гипер-зи			Үзлэгт хамрагдсан	Үүнээс эрэгтэй	давтан үзлэг	Оношлогдсон чихрийн шижин	
1	Жаргалант	1702	696	314	1		40.9	978	35	13			3.6
2	Баацагаан	1129	298	126	17		26.4	824	157	62	7		19.1
3	Богд	1322	246	107			18.6	740	126	51			17.0
4	Хүрээмарал	695	18	10			2.6	454	10	5			2.2
5	Баянлиг	1900	123	48	3	3	6.5	1308	127	57			9.7
6	Баянговь	1350	30	8	3	3	2.2	1001	20	5			2.0
7	Жинст	840	501	191	11	7	59.6	489	248	75			50.7
8	Шинэжинст	1594	169	79			10.6	929	139	78			15.0
9	Баян-Өндөр	1158	193	65	1	1	16.7	643	193	65	1	1	30.0
10	Баянцагаан	2088	619	277	31		29.6	1142	619	277			54.2
11	Бууцагаан	1482	32	18			2.2	903	14	1			1.6
12	Баянбулаг	978	148	74			15.1	439	148	74			33.7
13	Бөмбөгөр	1692	197	75			11.6	660	25	13			3.8
14	Галуут	2136	183	90	3	3	8.6	837	112	57			13.4
15	Гурванбулаг	737	103	36			14.0	510	47	16			9.2
16	Баян-Овоо	1275	336	174			26.4	887	336	174			37.9
17	Эрдэнэцогт	2315	0	0			0.0	1167	0	0			0.0
18	Өлзийт	1854	298	144	12	3	16.1	1047	119	49			11.4
19	Заг	995	52	22			5.2	509	52	22			10.2
20	Шаргалжуут	844	40	18	2		4.7	504	40	18			7.9
	Сумын дүн	28086	4282	1876	84	20	15.2	15971	2567	1112	8	1	16.1
1	Оточмандал	5570	1538	613	1	1	27.6	3250	808	309	1	1	24.9
2	Оточномгон	3600	1269	525	4	4	35.3	1600	1269	525	1	1	79.3
3	Энхбүрд	3633	911	415	13		25.1	2265	609	252	13		26.9
4	Наранмандал	3926	897	230	120	2	22.8	2675	155	42	29	2	5.8
	Төвийн дүн	16729	4615	1783	138	7	27.6	9790	2841	1128	44	4	29.0
	Нийт дүн	44815	8897	3659	222	27	19.9	25761	5408	2240	52	5	21.0

Төрөлт, бага насны хүүхдийн эндэгдэл, эхний 3 сараар

□□	Эмнэлгийн нэр	Салхинцэцэг				Ёлом				Суулгалт халдвар			
		б/тоо		10.0-д		б/тоо		10.0-д		б/тоо		10.0-д	
		2023	2024	2023	2024	2023	2024	2023	2024	2023	2024	2023	2024
1	Оточмандал		55		51.3		1		0.9				
2	Оточномгон		36		50.1		1		1.4				
3	Энхбүрд		4		8.0	2			2.6				
4	Наранмандал		1		1.4								
	Төвийн дүн		96		31.9	2	2	0.6	51				
1	Жаргалант												
2	Баацагаан												
3	Богд		1		3.3								
4	Хүрээмарал	9	4	50.6	23.0								
5	Баянлиг												
6	Баянговь									1		3.3	
7	Жинст		1		4.5								
8	Шинэжинст												
9	Баян-Өндөр												
10	Баянцагаан												
11	Бууцагаан		1		2.7								
12	Баянбулаг												
13	Бөмбөгөр		1		3.0								
14	Галуут		11		26.2								
15	Гурванбулаг												
16	Баян-Овоо												
17	Эрдэнэцогт												
18	Өлзийт		17		43.5								
19	Заг												
20	Шаргалжуут		1		4.0								
	Сумын дүн	9	37	1.5	6.2					1		0.2	
	Нийт дүн	9	133	1.0	15.0	2	2	0.2	0.2	1		0.1	

д/д	Эмнэлгийн нэр	2023 он				2024 он				ЭЭ		Хүүхдийн эндэгдэл 2023				Хүүхдийн эндэгдэл 2024			
		Төрсөн эх	Үүнээс гэрлээ	Амьд төрөлт	Төрсөн эх	Үүнээс гэрлээ	Амьд төрөлт	2023	2024	0-5	0-1	1000 а/м-д	.1-5 нас	0-5 нас	0-1	1000 а/м-д	.1-5 нас		
1	Оточмандал																		
2	Оточномгон																		
3	Энхбүрд																		
4	Наранмандал																		
5	Н.Эмнэлэг	396		402	330	1	333						5	5	12.4		1	1	3.0
	Төвийн дүн	396		402	330	1	333						5	5	12.4		1	1	3
1	Жаргалант																		
2	Баацагаан	3		3	3		3												
3	Богд	5		5	3		3												
4	Хүрээмарал	1		1															
5	Баянлиг				1		1												
6	Баянговь	4		4	2		2										1	1	
7	Жинст																		
8	Шинэжинст				2		2												
9	Баян-Өндөр	3		3															
10	Баянцагаан	1	1	1	1		1												
11	Бууцагаан																		
12	Баянбулаг				1		1												
13	Бөмбөгөр	1		1	1		1												
14	Галуут				1		1												
15	Гурванбулаг	2		2															
16	Баян-Овоо																		
17	Эрдэнэцогт				1		1												
18	Өлзийт																		
19	Заг																		
20	Шаргалжуут																		
	Сумын дүн	20	1	20	16	0	16										1	1	63
	Нийт дүн	416	1	422	346	1	349						5	5	11.8		2	2	5.7

Тайлбар: ЭЭ-эхийн эндэгдэл

3 сарын төрөлт, 0-5 насны хүүхдийн эндэгдэл

д/д	Эмнэлгийн нэр	2023		2024		ЭЭ		Эндэгдэл 2023				Эндэгдэл 2024			
		Төрсөн эх	Амьд төрсөн	Төрсөн эх	Амьд төрсөн	2023	2024	0-5 нас	0-1	Промилл	.1-5 нас	0-5	0-1	Промилл	.1-5 нас
1	Оточ мандал														
2	Оточ номгон														
3	Энх бүрд														
4	Наран мандмал														
5	Нэгдсэн эмнэлэг	147	148	122	123			2	2	13.5		1	1	8.1	
8	Төвийн дүн	147	148	122	123			2	2	13.5		1	1	8.1	
1	Жаргалант														
2	Баацагаан	1	1	3	3										
3	Богд	2	2												
4	Хүрээмарал														
5	Баянлиг			1	1										
6	Баянговь	1	1	2	2										
7	Жинст														
8	Шинэжинст														
9	Баян-Өндөр	1	1												
10	Баянцагаан			1	1										
11	Бууцагаан														
12	Баянбулаг			1	1										
13	Бөмбөгөр														
14	Галуут														
15	Гурванбулаг														
16	Баян-Овоо														
17	Эрдэнэцогт														
18	Өлзийт														
19	Заг														
20	Шаргалжуут														
	Сумын дүн	5	5	8	8										
	Нийт дүн	152	153	130	131			2	2	13.0		1	1	7.6	0

Халдварт өвчин, эхний 3 сараар

□□	Эмнэлгийн нэр	Бруцеллэз				Гар хөл амны өвчин				Гахайн хавдар			
		б/тоо		10.0-д		б/тоо		10.0-д		б/тоо		10.0-д	
		2023	2024	2023	2024	2023	2024	2023	2024	2023	2024	2023	2024
1	Оточмандал						1		0.9		1		0.93
2	Оточномгон						1		1.4				
3	Энхбүрд												
4	Наранмандал												
	Төвийн дүн						2		0.7		1		0.33
1	Жаргалант												
2	Баацагаан												
3	Богд												
4	Хүрээмарал												
5	Баянлиг												
6	Баянговь												
7	Жинст												
8	Шинэжинст												
9	Баян-Өндөр												
10	Баянцагаан	1		0.1									
11	Бууцагаан												
12	Баянбулаг												
13	Бөмбөгөр												
14	Галуут												
15	Гурванбулаг												
16	Баян-Овоо												
17	Эрдэнэцогт												
18	Өлзийт						1		4.7				
19	Заг												
20	Шаргалжуут												
	Сумын дүн	1		0.3			1		0.2		1		0.1
	Нийт дүн	1		0.2			3		0.34		1		0.1

Нэгдсэн эмнэлгийн өрх, сумын төрөлт, нас баралт

□□	Эмнэлгийн нэр	Арьсны мөгөөнцөр				Сүрьеэ				Хачигт риккетсиоз			
		б/тоо		10.0-д		б/тоо		10.0-д		б/тоо		10.0-д	
		2023	2024	2023	2024	2023	2024	2023	2024	2023	2024	2023	2024
1	Оточмандал	2		2.0		2	3	2.0	2.8				
2	Оточномгон	2		2.7			1		1.4				
3	Энхбүрд	1		1.3		2	1	2.6	2.0				
4	Наранмандал						1		1.4				
	Төвийн дүн	5		1.6		4	6	1.25	2.0				
1	Жаргалант												
2	Баацагаан					1		3.0					
3	Богд												
4	Хүрээмарал												
5	Баянлиг					1		2.57					
6	Баянговь												
7	Жинст					2		8.8					
8	Шинэжинст	1		3.9			1		3.9				
9	Баян-Өндөр						1		3.9				
10	Баянцагаан	1		2.8									
11	Бууцагаан	1		2.7		1		2.69					
12	Баянбулаг												
13	Бөмбөгөр	1		3.0									
14	Галуут	1		2.4									
15	Гурванбулаг												
16	Баян-Овоо												
17	Эрдэнэцогт						3		6.8				
18	Өлзийт	1		2.6			1		2.6				
19	Заг					1	1	4.71	4.7				
20	Шаргалжуут												
	Сумын дүн	6		1.0		6	7	1.02	1.2				
	Нийт дүн	11		1.2		10	13	1.12	1.47				

□□	Эмнэлгийн нэр	Төрөлт					Эндэгдэл				
		Бүгд	Амьгүй	нярайн эндэгдэл	Эхийн эндэгдэл	20-оос доош	Бүгд	Хоноггүй	0-16	0-1	1-5 нас
1	Оточмандал					1					
2	Оточномгон					3					
3	Энхбүрд										
4	Наранмандал					1					
	Төвийн дүн					5					
1	Жаргалант	11				1					
2	Баацагаан	8									
3	Богд	8				1					
4	Хүрээмарал	3									
5	Баянлиг	13									
6	Баянговь	14									
7	Жинст	9				1	1				
8	Шинэжинст	10									
9	Баян-Өндөр	13									
10	Баянцагаан	16									
11	Бууцагаан	11				1	1	1			
12	Баянбулаг	4									
13	Бөмбөгөр	20				1					
14	Галуут	16						2			
15	Гурванбулаг	5									
16	Баян-Овоо	8									
17	Эрдэнэцогт	16				1	1				
18	Өлзийт	11					1	1			
19	Заг	9									
20	Шаргалжуут	4	1								
	Сумын дүн	209	1			8	4	2	0	0	
	Нийт дүн	209	1			13	4	2	0	0	

Перинаталь эндэгдэл, үр хөндөлт эхний 3 сар

Д/д	Эмнэлгийн нэр	2023					2024				
		Төрсний дараа эхний 7хоногт эндсэн нярай	Амьгүй төрсөн	Перинаталь эндэгдлийн түвшин	20-иос доош насны төрөлт	Үр хөндөлт	Төрсний дараа эхний 7хоногт эндсэн нярай	Амьгүй төрсөн	Перинаталь эндэгдлийн түвшин	20-иос доош насны төрөлт	Үр хөндөлт
1	Н.Эмнэлэг	1	2	7.5		15		3	8.92		45
2	Оточмандал									1	
3	Оточномгон									3	
4	Энхбүрд				1						
5	Наранмандал				1					1	
6	Шинэ хүн					10					1
	Төвийн дүн	1	2	7.5	2	25	0	3	4.73	5	46
1	Жаргалант									1	
2	Баацагаан				1						
3	Богд									1	
4	Хүрээмарал										
5	Баянлиг				2						
6	Баянговь				2						
7	Жинст				1					1	
8	Шинэжинст										
9	Баян-Өндөр										
10	Баянцагаан										
11	Бууцагаан									1	
12	Баянбулаг				2						
13	Бөмбөгөр				1					1	
14	Галуут				2					2	
15	Гурванбулаг										
16	Баян-Овоо				1						
17	Эрдэнэцогт									1	
18	Өлзийт										
19	Заг										
20	Шаргалжуут										
	Сумын дүн				12		0	0		8	
	Нийт дүн	1	2	7	14	25	0	3	8.52	13	46

Халдварт өвчин эхний 3 сараар

□□	Эмнэлгийн нэр	Тэмбүү				Заг хүйтэн				Трихоминиаз			
		б/тоо		10.0-д		б/тоо		10.0-д		б/тоо		10.0-д	
		2023	2024	2023	2024	2023	2024	2023	2024	2023	2024	2023	2024
1	Оточмандал	1	2	1.0	1.9	11	10	10.9	9.3	8	6	7.9	5.6
2	Оточномгон	3	10	4.1	13.9	5	8	6.8	11.1	9	7	12.3	9.7
3	Энхбүрд	1	5	1.3	10.0	9	1	11.9	2.0	6	8	7.9	15.9
4	Наранмандал	3	6	4.1	8.3	6	8	8.3	11.1	13	8	17.9	11.1
	Төвийн дүн	8	23	2.5	7.6	31	27	9.7	9.0	36	29	11.2	9.6
1	Жаргалант										1		3.4
2	Баацагаан	1		3.0		2		6.1		3	3	9.1	9.4
3	Богд		1		3.3					1	1	3.2	3.3
4	Хүрээмарал									2	1	11.0	5.7
5	Баянлиг										1		2.6
6	Баянговь	2	1	6.6	3.3					2	3	6.6	9.8
7	Жинст	2	1	8.8	4.5					1		4.4	
8	Шинэжинст	1		3.9		2		7.8		2		7.8	
9	Баян-Өндөр	1	2	3.7	7.8	1	1	3.7	3.9		1		3.9
10	Баянцагаан	2		5.5		1	1	2.8	2.8	2	2	5.5	5.7
11	Бууцагаан	1		2.7		1	1	2.7	2.7	5	2	13.4	5.4
12	Баянбулаг					2		11.1		2		11.1	
13	Бөмбөгөр	1	1	3.0	3.0		1		3.0	2	3	5.9	8.9
14	Галуут	3	1	7.2	2.4	2		4.8		2	3	4.8	7.1
15	Гурванбулаг	2		8.5									
16	Баян-Овоо	1	2	3.8	7.9	1	1	3.8	3.9	3	2	11.5	7.9
17	Эрдэнэцогт		3		6.8	1	3	2.3	6.8	2	4	4.5	9.1
18	Өлзийт	3	1	7.7	2.6	1		2.6		1	1	2.6	2.6
19	Заг						1		4.7	2		9.4	
20	Шаргалжуут									1	2	7.1	7.9
	Сумын дүн	20	13	3.4	2.2	14	9	2.4	1.5	33	30	5.6	5.0
	Нийт дүн	28	36	3.1	4.1	45	36	5.1	4.1	69	59	7.8	6.7

Өсөлтийн мэдээ 3 сар

№	Эмнэлгийн нэр	Нийт хүүхдийн тоо	Жинэлсэн хүүхдийн тоо		Өсөлтийн хоцрогдол		туранхай жин/өндөр		тураалтай жин/нас	
			Бодит тоо	Хувь	-. 2 SD	-. 3 SD	-. 2 SD	-. 3 SD	-. 2 SD	-. 3 SD
1	Жаргалант	242	143	59.1						
2	Баацагаан	289	230	79.6	1				1	
3	Богд	316	271	85.8			1			
4	Хүрээмарал	154	100	64.9						
5	Баянлиг	345	244	70.7	2		1			
6	Баянговь	354	273	77.1					2	
7	Жинст	160	138	86.3						
8	Шинэжинст	295	230	78.0	3				3	
9	Баян-Өндөр	261	198	75.9	3				1	
10	Баянцагаан	388	309	79.6	3					
11	Бууцагаан	340	181	53.2			3			
12	Баянбулаг	176	149	84.7	1		1			
13	Бөмбөгөр	367	191	52.0	4	1			1	
14	Галуут	437	390	89.2					2	
15	Гурванбулаг	233	175	75.1						
16	Баян-Овоо	217	183	84.3						
17	Эрдэнэцогт	276	178	64.5						
18	Өлзийт	320	263	82.2	3		1			
19	Заг	201	187	93.0						
20	Шаргалжуут	132	111	84.1			2		2	
	Сумын дүн	5503	4144	75.3	20	1	9	0	12	0
1	Оточ мандал	1223	557	45.5	3		1	2	4	
2	Оточ номгон	854	583	68.3	1		2		2	
3	Энх бүрд	499	305	61.1			2		5	
4	Наран мандмал	742	595	80.2			2			
	Төвийн дүн	3318	2040	61.5	4	0	7	2	11	0
	Нийт дүн	8821	6184	70.1	24	1	16	2	23	0

Нас баралт, эхний 3 сараар

□ □	Эмнэлгийн нэр	Нийт нас баралт				Үүнээс				Хорт хавдар		Осол гэмтэл	
		б/тоо		10.0-д		эмнэлэгт		хоноггүй		2023	2024	2023	2024
		2023	2024	2023	2024	2023	2024	2023	2024				
1	Оточмандал	11	8	10.9	7.5					1	3		2
2	Оточномгон	14	7	19.2	9.7					2	3	2	
3	Энхбүрд	3	7	4.0	13.9						3		
4	Наранмандал	13	6	17.9	8.3					6	1		
5	Нэгдсэн эмнэлэг	17	17	5.3	5.6	17	17	5	7	1	4	3	3
	Төвийн дүн	58	45	18.1	14.9	17	17	5	7	10	14	5	5
1	Жаргалант	2	3	6.8	10.3		1						
2	Баацагаан	5	4	15.1	12.6					1	1		1
3	Богд	3	5	9.6	16.3	1	2						1
4	Хүрээмарал	2	1	11.0		1		1					
5	Баянлиг	3	2	7.7	5.3	1					1	2	
6	Баянговь	2	1	6.6	3.3		1						
7	Жинст	2	3	8.8			1				1		
8	Шинэжинст	3	3	11.8	11.7						1	1	
9	Баян-Өндөр	2	1	7.5		1							
10	Баянцагаан	2	2	5.5						1		1	
11	Бууцагаан	5	4	13.4	10.8	1		1			1	1	
12	Баянбулаг	4	1	22.1		2				2			1
13	Бөмбөгөр	3	1	8.9									
14	Галуут	4	6	9.6	14.3	1					1		1
15	Гурванбулаг	2		8.5								1	
16	Баян-Овоо	3	1	11.5	3.9								
17	Эрдэнэцогт	5	4	11.3	9.1					2		1	1
18	Өлзийт	7	6	18.0	15.4		1			2	2	2	1
19	Заг	5	3	23.5	14.1	2				2			1
20	Шаргалжуут												
	Сумын дүн	64	51	10.8	8.6	10	6	2	0	10	8	9	7
	Нийт дүн	122	96	13.7	10.8	27	23	7	7	20	22	14	12

Жирэмсний хяналт ба хүндрэл эхний 3 сар

д/д	Эмнэлгийн нэр	Хяналтанд байгаа жирэмсэн	Шинээр хяналтанд авсан	Үүнээс эхний 3 сартайд	жирэмсний эрт үеийн хяналтын хувь	Бүгд хүндрэл	Жирэмсний	Төрөх үеийн	Төрсний дараах	Жирэмсэн төрөхөөс үл хамаарах өвчин
1	Оточ мандал	149	63	53	84					
2	Оточ номгон	85	44	41	93					
3	Энх бүрд	58	31	29	94					
4	Наран мандмал	70	36	34	94					
5	Нэгдсэн эмнэлэг					309	198	92	19	
	Төвийн дүн	362	174	157	90.2	309	198	92	19	0
1	Жаргалант	11	7	7	100					
2	Баацагаан	18	6	6	100					
3	Богд	24	10	10	100					
4	Хүрээмарал	9	4	3	75					
5	Баянлиг	37	20	20	100					
6	Баянговь	34	21	20	95					
7	Жинст	15	7	5	71					
8	Шинэжинст	14	11	10	91					
9	Баян-Өндөр	26	14	10	71					
10	Баянцагаан	27	12	10	83					
11	Бууцагаан	18	18	16	89					
12	Баянбулаг	7	4	4	100					
13	Бөмбөгөр	19	11	10	91					
14	Галуут	35	12	10	83					
15	Гурванбулаг	17	6	6	100					
16	Баян-Овоо	8	6	6	100					
17	Эрдэнэцогт	19	15	15	100					
18	Өлзийт	27	14	13	93					
19	Заг	8	9	9	100					
20	Шаргалжуут	13	8	7	88					
	Сумын дүн	386	215	197	91.6	0	0	0	0	0
	Нийт дүн	748	389	354	91.0	309	198	92	19	0

Жирэмсэн эмэгтэйчүүдийн шинжилгээнд хамрагдалт /эхний 3 сараар/

№	Эмнэлгийн нэр	Трихоминиаз		Заг хүйтэн		Тэмбүү	
		Шинжилгээ	Эерэг	Шинжилгээ	Эерэг	Шинжилгээ	Эерэг
1	Оточ мандал	63		63		63	
2	Оточ номгон	44	1	44		44	2
3	Энх бүрд	30	1	30		30	1
4	Наран мандмал	36	1	36		36	
	Төвийн дүн	173	3	173	0	173	3
1	Жаргалант	7		7		7	
2	Баацагаан	6	1	6		6	
3	Богд	10		10		10	
4	Хүрээмарал	4		4		4	
5	Баянлиг	20		20		20	
6	Баянговь	15	2	15		21	
7	Жинст	7		7		7	
8	Шинэжинст	10		10		11	
9	Баян-Өндөр	14		14		14	1
10	Баянцагаан	0		0		10	
11	Бууцагаан	18	1	18		18	
12	Баянбулаг	4		4		4	
13	Бөмбөгөр	11	2	11		11	
14	Галуут	12	1	12		12	
15	Гурванбулаг	5		5		5	
16	Баян-Овоо	6	2	6		6	
17	Эрдэнэцогт	15	3	15		15	1
18	Өлзийт	14	1	14		14	
19	Заг	9		9		9	
20	Шаргалжуут	8		8		8	
	Сумын дүн	195	13	195	0	212	2
	Нийт дүн	368	16	368	0	385	5